

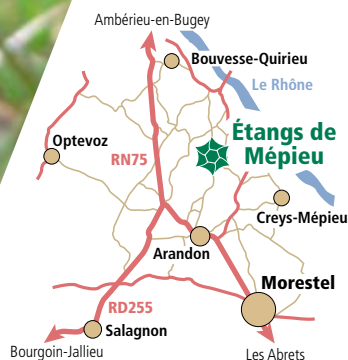
# Les étangs de Mépieu

La Réserve Naturelle Régionale des étangs de Mépieu offre au visiteur un panel de paysages typiques de l'Isle-Crémiu. Entre plaines et collines, dans le grouillement des roselières ou dans le monde lilliputien des pelouses calcaires, la diversité végétale et animale offre un spectacle surprenant de couleurs et de formes. Partez à la recherche des orchidées, observez le vol des canards, écoutez le chant rythmé de la Rainette, surprenez la tortue Cistude sur les rives de l'étang...

Pulsatille rouge



Cistude d'Europe



## Fiche d'identité

Commune : Creys-Mépieu (38)

Propriétaires : Commune de Creys-Mépieu et Société Vicat

Gestionnaire : Association Nature Nord Isère Lo Parvi

Création de la Réserve : novembre 2001

Surface actuelle : 80 hectares  
(en 2008, extension envisagée pour atteindre 161 hectares)

Altitude moyenne : 250 mètres



### Biotop

milieu biologique déterminé offrant des conditions d'habitat stables à un ensemble d'animaux et de végétaux

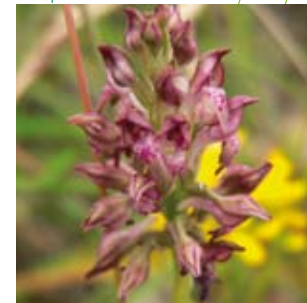
Le grand étang



## Quand milieux humides et secs se rencontrent

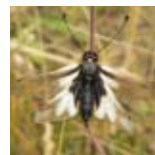
La Réserve abrite 5 étangs de 1 à 31 hectares. Deux tourbières basses alcalines et des mares viennent s'ajouter à ce réseau de zones humides. Mais le plus surprenant est sans doute la juxtaposition de ces milieux humides aux pelouses sèches, prairies de fauche et forêts de chênes. Cette mosaïque permet aux espèces de trouver dans la Réserve les biotopes\* nécessaires aux différentes phases de leur cycle annuel. La gestion des niveaux d'eau des étangs permet également l'accueil d'un cortège floristique particulièrement riche et original.

Orchis parfumé



## Une biodiversité exemplaire

La Réserve abrite plusieurs espèces emblématiques telles que la tortue Cistude, la Rainette arboricole, le Héron pourpré ou l'Orchis parfumé. Mais le plus remarquable est sans doute la diversité d'espèces notées par les naturalistes sur le site : 170 espèces d'oiseaux, 11 de reptiles, 11 d'amphibiens, 35 de mammifères, 14 de poissons, 241 d'invertébrés, 612 de plantes, et de nouvelles découvertes ont lieu chaque année !



Ascalaphe



Patience maritime



Rainette arboricole

## POURQUOI UN CLASSEMENT ?

Sensibilisées par les naturalistes des associations de protection de la nature à la richesse patrimoniale de leurs terrains, la Société Vicat et la commune de Creys-Mépieu ont souhaité s'engager dans une démarche volontaire de protection de ces espaces naturels (Réserve Naturelle Volontaire). Reconnue par l'État puis prise en charge par la Région, cette action de protection réglementaire s'est accompagnée de la mise en place d'actions de gestion validées par un comité consultatif réunissant tous les acteurs du site.

## LES ACTIONS DE GESTION

Le gestionnaire de la Réserve intervient quotidiennement pour gérer le niveau d'eau des étangs et des tourbières, contrôler la végétation ligneuse sur les pelouses sèches, entretenir les prairies par pâturage et fauche, assurer le suivi scientifique des espèces et développer l'éducation à l'environnement en accueillant le grand public et les scolaires.



### CONTACT

Association Nature Nord Isère  
Lo Parvi  
14, le Petit Cozance  
38460 TREPT  
Tél. : 04 74 92 48 62  
Mail : lo.parvi@wanadoo.fr

### OUVERTURE DU SITE

Site ouvert au public toute l'année.  
Accueil de groupes et scolaires pour visites guidées sur rendez-vous.  
De nombreuses sorties gratuites pour découvrir la Réserve sont organisées chaque année par le gestionnaire, nombre de places limité, inscriptions obligatoires.

