

PROGRAMMATION BUDGETAIRE 2021

ORIENTATIONS 2021-2023

*Note de synthèse validée en CA
du 8 décembre 2020*

ANNEXES :

- *Priorités d'action eu regard du projet associatif RNF 2030*
- *Principaux livrables 2021-2023*
- *Schéma programmation 2012-2021*

1.1- Éléments de contexte national et régional en 2021

- Plan Biodiversité 2022
- Stratégie nationales des Aires protégées 2030
- Loi 3D
- Congrès mondial UICN en 2021 et Conférence des Parties CDB en Chine
- Elections : régionales et départementales en mars 2021, présidentielles en avril 2022, législatives en juin 2022, européennes en mai 2024 et municipales en mars 2026
- Contexte budgétaire : augmentation du budget des RNN de la ligne 113 du MTES (sous réserve PLF)
- 40 ans de RNF en juin 2022

2.1– Mise en œuvre du projet associatif à 2030 et priorités

2.2 – Principaux attendus en 2021

- ➔ Mobilisation accrue en termes de professionnalisation, de services (Portail RNF V1) et des outils (Une modernisation des outils permettant l'accès aux ressources et favorisant les échanges)
- ➔ Valorisation des connaissances du réseau : **publications** socio économique des RN et cahiers RNF
- ➔ Contribution de RNF aux politiques nationale et régionales en matière de **création de nouvelles aires protégées et plus globalement en matière de stratégie d'aires protégées d'ici 2030 et de prospective** (Loi 3D, stratégies littorales, Forêt, agro écologie...)
- ➔ D'actions de communication (cf. décision CA octobre 2020)
- ➔ Renforcement du **rôle technique et d'animation de RNF** sur des thèmes clés du réseau des RN (Littoral, Forêt, Géodiversité, Climat, Loup, Natura 2000, Ancrage territorial)
- ➔ Mobilisation citoyenne / mobilisation du réseau et des organismes gestionnaires en particulier / mobilisation des élus
- ➔ Engagement inter-réseaux à l'échelle internationale (coopération)
- ➔ Développement des outils Formation RNF avec espace dédié

▣ 15 principaux livrables attendus pour 2021 :

1. 2 cahiers RNF : « Limicoles » et « Champignons »
2. Publication sur les données administratives et socio économiques des RN
3. Publication de la contribution du réseau des RNs à la stratégie des aires protégées d'ici 2030
4. 1^{er} séminaire - co-organisé FPNRF/RNF/FCEN élus-techniciens sur N2000
5. 1^{er} séminaire avec les députés et sénateurs
6. Signature d'une nouvelle convention de partenariat avec Mineduc - Valorisation du bilan
7. Programme formation RNF dont V1 du COOC (formation pro sur CC)
8. Rapport d'évaluation des protocoles communs pilotés par RNF
9. Publication de l'étude sur la compétition abeilles domestiques/sauvages
10. Mise en ligne Plateforme Réseau RNF (en lien avec le portail techniques et scientifique)
11. Convention coopération OFB RNF Formation CdR signée
12. Réseaux sociaux
13. Tour de France des nouveaux élus régionaux
14. Création d'un groupe inter réseau International
15. Une Charte Valeurs et engagement

La liste complète des principaux livrables par outil d'animation RNF est fournie en annexe 2.

▣ En matière de moyens humains

En 2021, 27 ETP dont 25 ETP salariés de l'équipe permanente de RNF seront consacrés à l'atteinte des principaux résultats attendus ainsi qu'à l'animation et au fonctionnement de l'association, en scénario 1 du budget. La masse salariale correspondante est de : 1 434 567 € (elle était de 1 418 523 dans le budget prévisionnel 2020 – scénario 1).

L'équipe est complétée par un responsable des programmes en 2021 en charge de l'appui à la Direction sur les différents programmes de RNF – dimensions techniques et institutionnelle.

Les moyens dédiés aux deux postes suivants identifiés n'ont pu être mobilisés en 2020 ni programmé en scénario 1 en 2021 : Chargé de projet Biodiversité (en charge de la commission PNB, de la stratégie de connaissance et de l'animation des protocoles) et l'animateur de communautés (en charge de l'appui aux outils d'animation de RNF et l'appui à l'organisation des congrès de RNF).

En 2021, des évolutions ont été prises en compte avec le départ en retraite de Dominique Aubonnet à compter du début de l'automne 2021.

A noter qu'une provision de 5 000 € pour alimenter le fonds obligatoire prévu pour les indemnités de départ à la retraite est inscrit en scénario 1 du budget.

oOo

Pour mémoire

Le budget prévisionnel est construit sur la base de **deux scénarios budgétaires**, tels qu'initiés en 2015 :

- Scénario 1 : scénario budgétaire le plus réaliste de par un niveau de sécurisation des ressources important (conventions signées, avenants en cours de préparation, négociations avancées avec les partenaires et ayant de fortes chances d'aboutir dans l'année budgétaire) ;
- Scénario 2 : scénario budgétaire comprenant jusqu'à des ressources identifiées, en cours de discussion avec le partenaire financier sans avoir à ce stade de garantie d'obtention des financements, ressources et partenaires non identifiées et à rechercher ; ce scénario correspond aux besoins exprimés et dont la satisfaction pour une partie d'entre eux ne pourra se réaliser qu'en fonction des financements obtenus.

Le budget prévisionnel apparaît sous un format adapté aux modalités d'organisation issues des différents chantiers stratégiques (évolution du dispositif de l'équipe et du dispositif sur les Outils d'animation de RNF, le mode Projet, les services aux membres, le modèle économique, les modalités de partenariat avec AFB notamment). Il comporte 5 entrées :

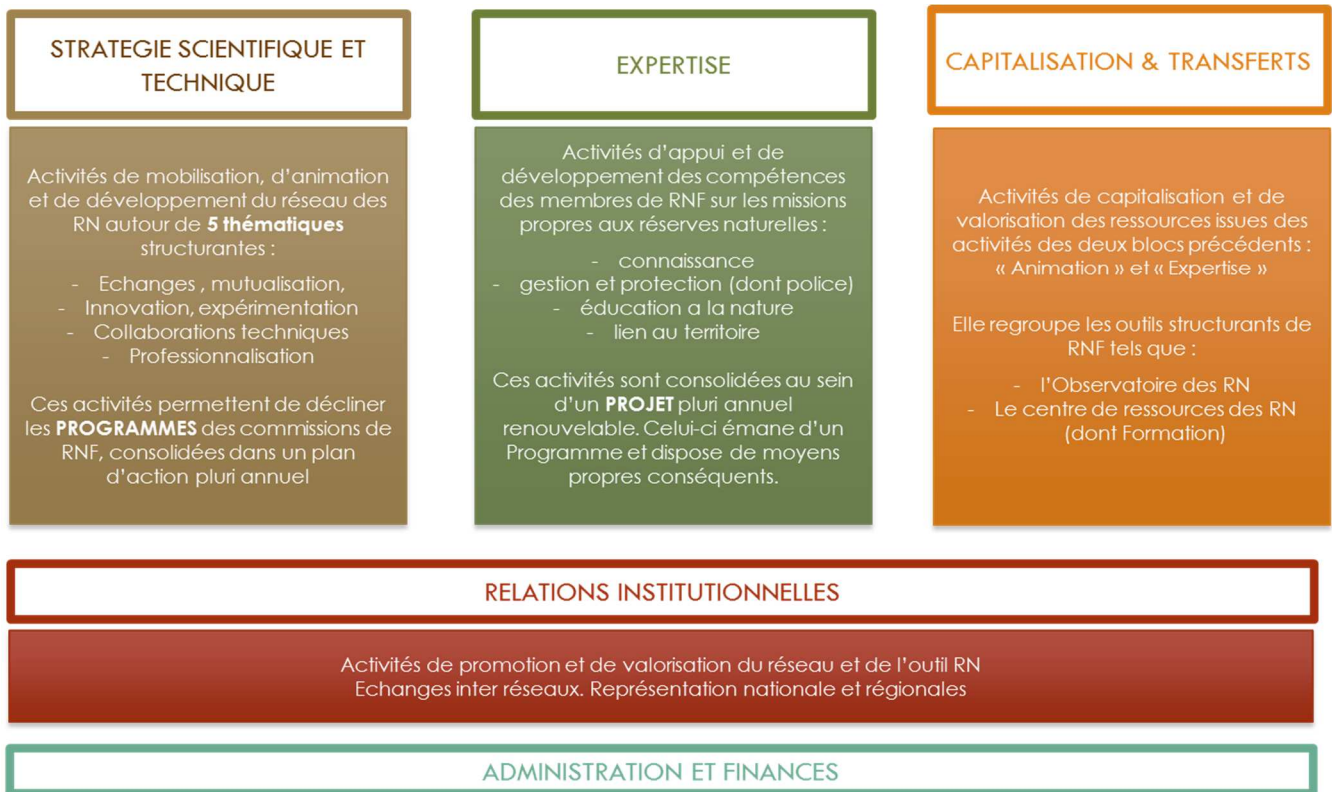
A - STRATEGIE SCIENTIFIQUE ET TECHNIQUE

B - EXPERTISE

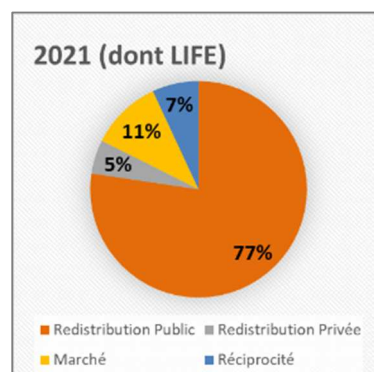
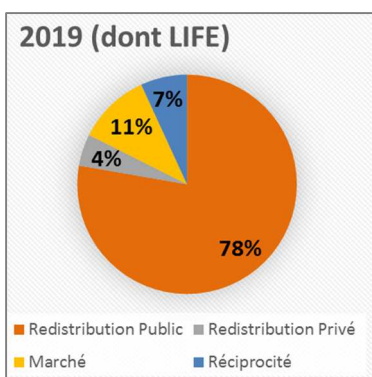
C - CAPITALISATION & TRANSFERTS

D - RELATIONS INSTITUTIONNELLES

E - ADMINISTRATION ET FINANCES



Modèle économique :



PARTIE III : BUDGET PREVISIONNEL 2021

1. Dépenses et ressources – comparatif 2020/2021

1.1. Dépenses prévisionnelles 2021 – scénario 1

	prévision 2020		prévision 2021		% évolution
	€	%	€	%	
602 Matériel	86 000	3,4%	82 000	3,1%	
604 Prestations	542 400	21,4%	665 176	25,5%	
606 Electricité	0	0,0%	0	0,0%	
606 Eau chauffage	0	0,0%	0	0,0%	
606 Prod entretien	1 000	0,0%	1 000	0,0%	
606 papier	1 500	0,1%	1 500	0,1%	
606 fournitures	3 000	0,1%	3 000	0,1%	
606 Droits Logiciel	4 000	0,2%	4 000	0,2%	
60. Achats	637 900 €	25,2%	756 676 €	29,0%	+ 18,6%
611 Hébergement + restauration	101 456	4,0%	83 595	3,2%	
613 Loyer	0	0,0%	0	0,0%	
614 Charges syndic immeuble	17 000	0,7%	17 000	0,7%	
613 Loc matériel (parc tél et mach aff)	3 200	0,1%	3 200	0,1%	
615 Maintenance	18 500	0,7%	18 500	0,7%	
616 Assurances	4 600	0,2%	4 600	0,2%	
618 Documentation	800	0,0%	800	0,0%	
6185 Colloque, séminaire	0	0,0%	0	0,0%	
61. Services extérieurs	145 556 €	5,7%	127 695 €	4,9%	- 12,3%
621 La poste et autres services	0	0,0%	0	0,0%	
622 Honoraires et personnels mis à dispo	16 500	0,7%	16 500	0,6%	
622 Org. Formation	3 000	0,1%	3 000	0,1%	
625 Déplacements	103 456	4,1%	85 595	3,3%	
6256 Dép : héberg + resto	0	0,0%	0	0,0%	
626 Affranchissement	3 100	0,1%	3 100	0,1%	
626 tél	13 542	0,5%	13 600	0,5%	
626 internet	0	0,0%	0	0,0%	
627 Services & emprunt bancaires	1 000	0,0%	1 000	0,0%	
628 Cotisations extérieures	4 500	0,2%	4 500	0,2%	
62. Divers services extérieurs	45 150	1,8%	4 026	0,2%	
62. Autres services extérieurs	190 248 €	7,5%	131 321 €	5,0%	- 31,0%
635 Impôts fonciers	13 500	0,5%	13 500	0,5%	
635 taxes	0	0,0%	0	0,0%	
63. Impôts et taxes	13 500 €	0,5%	13 500 €	0,5%	+ 0,0%
641 Rémunération des personnels /1,64	872 893	34,4%	887 429	34,0%	
64. Charges sociales	551 484	21,7%	567 955	21,8%	
64. Autres charges du personnel	0	0,0%	0	0,0%	
64. Charges de personnel	1 424 377 €	56,2%	1 455 384 €	55,8%	+ 2,2%
65 65. Autres charges de gestion courante	0	0,0%	0	0,0%	
66 66. Charges financières	24 000	0,9%	24 000	0,9%	
67 67. charges exceptionnelles	0	0,0%	0	0,0%	
68 68. Amortissement mat.	100 000	3,9%	100 000	3,8%	
689. Engagement	0	0,0%	0	0,0%	+ 0,0%
	2 535 580	100,0%	2 608 575	100,0%	+ 2,9%

1.2 Ressources prévisionnelles 2021 – scénario 1

en euros		2020	2021	%	% évolution
70	Vente Tenue	100 000	100 000	3,8%	
	Participation congrès	75 000	75 000	2,9%	
	Prestation / appui / Formation	63 249	74 614	2,9%	
	Conv. Mise à disposition	7 850	7 000	0,3%	
	70. Vente produits, prestations	246 099	256 614	9,8%	+ 4,3%
74	état				
	MTES	1 123 247	1 098 424	42,1%	
	MAA / DREAL	10 000	17 500	0,7%	
	régions	75 000	94 064	3,6%	
	département	12 000	15 000	0,6%	
	Commune	0	20 000	0,8%	
	fonds européens	183 915	322 516	12,4%	
	autres établissements publics			0,0%	
	OFB	399 168	356 270	13,7%	
	Agence de l'eau	50 227	0	0,0%	
	AFD	0	17 833	0,7%	
	aides privées			0,0%	
	RTE	12 000	12 000	0,5%	
	UNPG	0	15 000		
	EDF	50 000	50 000	1,9%	
	74. Subventions d'exploitation	1 916 556	2 018 608	76,8%	+ 5,3%
75	Adhésions	164 211	174 000	6,7%	
	Rembt Formation	11 000	11 000	0,4%	
	75. autres produits gestion	200 000	185 000	7,1%	- 7,5%
78	Fonds dédiés	28 832	148 354	5,7%	
	78. reprises provisions	28 832	148 354	5,7%	+ 414,5%
	Financeurs à rechercher	144 093	0	0,0%	
		2 535 580	2 608 575	99,4%	+ 2,9%

A noter pour les tableaux suivants :

Le coût des **fonctions support** ainsi que les **frais généraux** sont réparties dans les dépenses de chaque ligne d'activité. Le taux "Fonction support" représente 19 % de la masse salariale (hors projet LIFE). Le taux "Frais généraux" représente 16,7% de la masse salariale (hors projet LIFE). Il est calculé sur la base de la masse des frais de fonctionnement de RNF et de la masse salariale 2021

Pour rappel, les ressources sont catégorisées selon le modèle économique validé en CA de juin 2016 :

- Redistribution Public (subvention, CPO, partenariats et aides publiques)
- Redistribution Privé (partenariats privés, aides privées, mécénat)
- Marché (prestations, ventes, appel d'offre)
- Réciprocité (adhésions, dons, bénévolat)

1.1. Scénario 1 – budget prévisionnel comparatif 2020/2021

Services/Actions/Projets	Salaires	Prestations & conventions	Frais de gestion	Dép. BP 2020	Dép. BP 2021	Part dép. %	Redistributi on publique	dont CPO	CPO %	Redistributi on privée	Marché	Réciprocité	Fonds dédiés	Financiers à rechercher	Ress. BP 2020	Ressourc es 2021 prév.
A - STRATEGIE SCIENTIFIQUE ET TECHNIQUE	238 274	216 300	89 647	617 417	544 220	20,9%	367 615	297 615	27,1%	0	75 000	38 005	63 600	0	617 417	544 220
A1 - ANIMATION THEMATIQUE PATRIMOINE NATUREL	77 950	700	29 708	67 118	108 357	4,2%	94 357	94 357	8,6%	0	0	5 000	9 000	0	67 118	108 357
A2 - ANIMATION THEMATIQUE PROF. ET POLICE	52 415	0	15 753	66 332	68 168	2,6%	60 668	60 668	5,5%	0	0	2 500	5 000	0	66 332	68 168
A3 - ANIMATION THEMATIQUE EDUC et SENSIBILISATION NATURE	55 946	7 000	20 688	84 362	83 634	3,2%	61 034	61 034	5,6%	0	0	2 500	20 100	0	84 362	83 634
A4 - ANIMATION THEMATIQUE TERRITOIRES ET DD	24 919	8 500	7 482	40 200	40 901	1,6%	28 901	28 901	2,6%	0	0	2 500	9 500	0	40 200	40 901
A5 - ANIMATION THEMATIQUE OUTRE MER	0	0	1 500	1 500	1 500	0,1%	0	0	0,0%	0	0	1 500	0	0	1 500	1 500
A7 - COORDINATION ANIMATION DE RESEAU	3 432	0	573	74 665	4 005	0,2%	0	0	0,0%	0	0	4 005	0	0	74 665	4 005
A8 - CONGRES	23 612	200 100	13 943	283 241	237 655	0,091105	122 655	52 655	4,8%	0	75 000	20 000	20 000	0	283 241	237 655
B - EXPERTISE	563 579	304 765	156 573	874 564	1 024 916	39,3%	887 269	249 919	22,8%	55 000	23 400	6 500	52 747	0	874 564	1 024 916
B1 - LITTORAL	123 643	0	31 548	231 685	155 192	5,9%	155 192	36 057	3,3%	0	0	0	0	0	231 685	155 192
B2 - FORETS	131 554	45 500	33 065	150 621	210 119	8,1%	119 172	57 537	5,2%	20 000	23 400	0	47 547	0	150 621	210 119
B3 - GEODE	65 500	2 000	20 638	39 748	88 138	3,4%	61 438	61 438	5,6%	15 000	0	6 500	5 200	0	39 748	88 138
B5 - LIFE NATURADAPT	224 574	226 565	61 264	361 678	512 403	19,6%	492 403	94 887	8,6%	20 000	0	0	0	0	361 678	512 403
B7 - ANCRAGE TERRITORIAL	18 307	30 700	10 057	90 832	59 064	2,3%	59 064	0	0,0%	0	0	0	0	0	90 832	59 064
C - CAPITALISATION & TRANSFERTS	287 226	53 791	70 507	427 278	411 524	15,8%	328 804	216 804	19,7%	0	51 215	11 500	20 006	0	427 278	411 524
C1 - OBSERVATOIRE PAT NATUREL	61 545	37 691	24 568	132 297	123 804	4,7%	99 774	99 774	9,1%	0	13 530	6 500	4 000	0	132 297	123 804
C2 - OBSERVATOIRE DONNEES ADMIN ET SOCIO ECO	9 217	5 000	1 789	21 806	16 006	0,6%	0	0	0,0%	0	0	0	16 006	0	21 806	16 006
C4 - EXPERTISE RTE 2018-2020	8 425	600	2 407	7 589	11 432	0,4%	0	0	0,0%	0	11 432	0	0	0	7 589	11 432
C5 - OUTIL DE VALORISATION DES RN	8 241	5 000	1 376	46 445	14 617	0,6%	14 617	14 617	1,3%	0	0	0	0	0	46 445	14 617
C3 - CENTRE DE RESSOURCES & FORMATION	199 799	5 500	40 366	219 142	245 665	9,4%	214 412	102 412	9,3%	0	26 253	5 000	0	0	219 142	245 665
D - RELATIONS INSTITUTIONNELLES	266 405	52 320	153 525	341 556	472 250	18,1%	245 966	228 133	20,8%	0	100 000	114 283	12 000	0	341 556	472 250
D1 - RENCONTRES STATUTAIRES	39 486	14 000	12 594	38 063	66 080	2,5%	51 622	51 622	4,7%	0	0	14 458	0	0	38 063	66 080
D2 - ANIMATION TERRITORIALE	50 633	360	13 726	69 223	64 719	2,5%	20 633	20 633	1,9%	0	0	44 086	0	0	69 223	64 719
D3 - INFLUENCE ET PLAIDOYER	28 382	0	6 240	5 313	34 621	1,3%	9 882	9 882	0,9%	0	0	24 740	0	0	5 313	34 621
D4 - REFLEXIONS PROSPECTIVES ET ETUDES RN	0	5 000	1 000	6 438	6 000	0,2%	6 000	6 000	0,5%	0	0	0	0	0	6 438	6 000
D5 - VEILLE ET APPUI JURIDIQUE	37 152	0	8 039	39 444	45 191	1,7%	20 191	20 191	1,8%	0	0	25 000	0	0	39 444	45 191
D6 - REPRÉSENTATION	15 770	0	10 634	50 911	26 403	1,0%	20 403	20 403	1,9%	0	0	6 000	0	0	50 911	26 403
D7 - PARTENARIATS ET MECENAT	1 226	0	705	2 716	1 930	0,1%	1 930	1 930	0,2%	0	0	0	0	0	2 716	1 930
D8 - COMMUNICATION GENERALE	56 235	22 000	9 391	16 009	87 626	3,4%	75 626	75 626	6,9%	0	0	0	12 000	0	16 009	87 626
D11 - TENUE UNIFORME	22 092	10 000	84 389	113 439	116 482	4,5%	16 482	16 482	1,5%	0	100 000	0	0	0	113 439	116 482
D9 - INTERNATIONAL	11 888	960	4 985	0	17 833	0,7%	17 833	0	0,0%	0	0	0	0	0	0	17 833
D10 - CAMPAGNES NATIONALES DE SENSIBILISATION DU PUBLIC	3 541	0	1 821	0	5 363	0,2%	5 363	5 363	0,5%	0	0	0	0	0	0	5 363
E - ADMINISTRATION ET FINANCES	99 900	38 000	17 764	274 765	155 664	6,0%	111 953	105 953	9,6%	22 000	18 000	3 711	0	0	274 765	155 664
E1 - GESTION ASSOCIATIVE	27 989	1 500	4 674	89 506	34 163	1,3%	12 163	12 163	1,1%	22 000	0	0	0	0	89 506	34 163
E2 - FONCTIONNEMENT & VIE EQUIPE	71 911	36 500	13 090	185 259	121 501	4,7%	99 790	93 790	8,5%	0	18 000	3 711	0	0	185 259	121 501
Total général	1 455 384	665 176	488 015	2 535 580	2 608 575	7	1 941 608	1 098 424	100%	77 000	267 615	174 000	148 353	0	2 535 580	2 608 575

Scénario 2 – budget prévisionnel comparatif 2020/2021

Services/Actions/Projets	Salaires	Presta & conventions	Frais de gestion	Dép. BP 2020	Dép. BP 2021	Redistributio n publique	dont CPO	Redistribut ion privée	Marché	Réciproci té	Fonds dédiés	Financeurs à rechercher	Ress. BP 2020	Ress. BP 2021
A - STRATEGIE SCIENTIFIQUE ET TECHNIQUE	290 026	281 800	104 146	831 266	675 972	388 583	308 583	0	75 000	38 005	63 600	110 784	831 266	675 972
A1 - ANIMATION THEMATIQUE PATRIMOINE NATUREL	101 853	700	33 700	67 118	136 253	94 357	94 357	0	0	5 000	9 000	27 896	67 118	136 253
A2 - ANIMATION THEMATIQUE PROF. ET POLICE	54 307	50 000	16 426	78 948	120 733	60 668	60 668	0	0	2 500	5 000	52 565	78 948	120 733
A3 - ANIMATION THEMATIQUE EDUC et SENSIBILISATION NATURE	73 752	15 000	29 162	183 344	117 914	82 002	72 002	0	0	2 500	20 100	13 312	183 344	117 914
A4 - ANIMATION THEMATIQUE TERRITOIRES ET DD	33 069	16 000	8 843	102 139	57 912	28 901	28 901	0	0	2 500	9 500	17 011	102 139	57 912
A5 - ANIMATION THEMATIQUE OUTRE MER	0	0	1 500	1 500	1 500	0	0	0	0	1 500	0	0	1 500	1 500
A7 - COORDINATION ANIMATION DE RESEAU	3 432	0	573	74 665	4 005	0	0	0	0	4 005	0	0	74 665	4 005
A8 - CONGRES	23 612	200 100	13 943	323 551	237 655	122 655	52 655	0	75000	20000	20000	0	323 551	237 655
B - EXPERTISE	852 522	458 885	240 922	1 239 214	1 552 329	1 014 269	274 919	75 000	23 400	6 800	52 747	380 112	1 239 214	1 552 329
B1 - LITTORAL	255 266	18 000	73 029	456 130	346 295	257 192	36 057	0	0	0	0	89 103	456 130	346 295
B2 - FORETS	218 909	81 500	55 178	239 516	355 586	119 172	57 537	20 000	23 400	0	47 547	145 468	239 516	355 586
B3 - GEODE	65 500	2 000	20 938	61 378	88 438	61 438	61 438	15 000	0	6 800	5 200	0	61 378	88 438
B5 - LIFE NATURADAPT	248 628	246 125	64 051	361 678	558 804	492 403	94 887	20 000	0	0	0	46 401	361 678	558 804
B7 - ANCRAGE TERRITORIAL	21 534	81 260	12 596	120 512	115 390	84 064	25 000	20 000	0	0	0	11 326	120 512	115 390
B4 - LOUP	0	30 000	0	0	30 000	0	0	0	0	0	0	30 000	0	30 000
B5 - SUITES NATURADAPT OUTRE MER	42 685	0	15 128	0	57 814	0	0	0	0	0	0	57 814	0	57 814
C - CAPITALISATION & TRANSFERTS	343 458	53 791	79 897	428 278	477 146	328 804	216 804	0	51 215	11 500	20 006	65 622	428 278	477 146
C1 - OBSERVATOIRE PAT NATUREL	113 671	37 691	33 273	132 297	184 635	99 774	99 774	0	13 530	6 500	4 000	60 831	132 297	184 635
C4 - EXPERTISE RTE 2018-2020	8 425	600	2 407	7 589	11 432	0	0	0	11 432	0	0	0	7 589	11 432
C5 - OUTIL DE VALORISATION DES RN	12 347	5 000	2 062	46 445	19 408	14 617	14 617	0	0	0	0	4 791	46 445	19 408
C3 - CENTRE DE RESSOURCES & FORMATION	199 799	5 500	40 366	220 142	245 665	214 412	102 412	0	26 253	5 000	0	0	220 142	245 665
D - RELATIONS INSTITUTIONNELLES	314 803	57 320	169 607	388 453	541 730	309 377	228 133	0	100 000	114 283	12 000	6 069	388 453	541 730
D1 - RENCONTRES STATUTAIRES	39 486	14 000	12 594	38 063	66 080	51 622	51 622	0	0	14 458	0	0	38 063	66 080
D2 - ANIMATION TERRITORIALE	50 633	360	13 726	73 638	64 719	20 633	20 633	0	0	44 086	0	0	73 638	64 719
D3 - INFLUENCE ET PLAIDOYER	28 382	0	6 240	5 313	34 621	9 882	9 882	0	0	24 740	0	0	5 313	34 621
D4 - REFLEXIONS PROSPECTIVES ET ETUDES RN	0	5 000	1 000	36 438	6 000	6 000	6 000	0	0	0	0	0	36 438	6 000
D5 - VEILLE ET APPUI JURIDIQUE	37 152	0	8 039	41 990	45 191	20 191	20 191	0	0	25 000	0	0	41 990	45 191
D6 - REPRÉSENTATION	15 770	0	10 634	50 911	26 403	20 403	20 403	0	0	6 000	0	0	50 911	26 403
D7 - PARTENARIATS ET MECENAT	1 226	0	705	2 716	1 930	1 930	1 930	0	0	0	0	0	2 716	1 930
D8 - COMMUNICATION GENERALE	59 722	24 000	9 974	25 945	93 696	75 626	75 626	0	0	0	12 000	6 069	25 945	93 696
D11 - TENUE UNIFORME	22 092	10 000	84 389	113 439	116 482	16 482	16 482	0	100 000	0	0	0	113 439	116 482
D10 - CAMPAGNES NATIONALES DE SENSIBILISATION DU PUBLIC	3 541	0	1 821	0	5 363	5 363	5 363	0	0	0	0	0	0	5 363
D9 - INTERNATIONAL	56 799	3 960	20 485	0	81 244	81 244	0	0	0	0	0	0	0	81 244
E - ADMINISTRATION ET FINANCES	99 900	38 000	17 764	276 478	155 664	111 953	105 953	22 000	18 000	3 711	0	0	276 478	155 664
E1 - GESTION ASSOCIATIVE	27 989	1 500	4 674	89 506	34 163	12 163	12 163	22 000	0	0	0	0	89 506	34 163
E2 - FONCTIONNEMENT & VIE EQUIPE	71 911	36 500	13 090	186 972	121 501	99 790	93 790	0	18 000	3 711	0	0	186 972	121 501
Total général	1 900 708	889 796	612 337	3 163 688	3 402 840	2 152 986	1 134 392	97 000	267 615	174 300	148 353	562 587	3 163 688	3 402 840

ANNEXE

Suivis annuels budgets RNF

06/10/2020

	2012	2013	2014	2015	2016	2017	2018	2019	2020
Montant budget prévisionnel	2 323 030 €	2 265 662 €	2 088 038 €	1 676 150 €	1 918 287 €	1 848 164 €	2 197 106 €	2 591 698 €	2 535 580 €
Montant budget réalisé	2 548 735 €	1 991 131 €	1 922 115 €	1 825 092 €	2 075 670 €	1 846 187 €	2 046 174 €	2 475 368 €	
<i>dont cpo*</i>	1 090 000 €	1 000 000 €	900 000 €	900 000 €	900 000 €	930 000 €	960 000 €	1 024 641 €	
Moyens humains réalisé (en ETP)	18,6	19,9	18,9	20,2	19,2	18,9	20,0	25,0	

TRANSITION

Mise en application nouveau modèle économique

* hors CPO reversée aux bénéficiaires associés LIFE Natur'Adapt

Pour mémoire :

Plan stratégique RNF 2011-2016

Projet associatif RNF 2018-2030

CPO MEDDE / RNF 2013-2015

CPO MTES / RNF 2016-2019

CPO MTES / RNF 2020-2023

Partenariat AFB / RNF 2017-2022