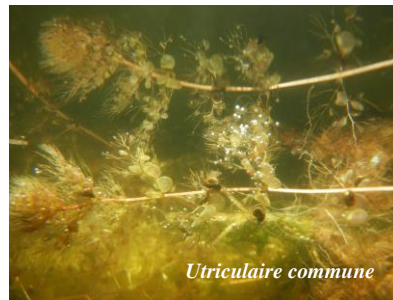


Une diversité de vie étonnante

On y recense :

- près de 300 espèces végétales (dont 18 protégées) comme la Grande Douve (*Ranunculus lingua*), l'Ache Rampante (*Apium Repens*) Fougère des marais (*Thelypteris palustris*), Gesse des marais (*Lathyrus palustris*)...
- plus de 170 espèces de champignons (dont 15 uniques dans la région),
- 98 espèces d'araignées et de faucheurs (arachnides et opilions),
- 16 espèces de libellules (odonates),
- 7 espèces d'amphibiens (dont une espèce exceptionnelle Grenouille des champs (*Rana Arvalis*) et Triton alpestre (*Triturus alpestris*)...
- 98 espèces d'oiseaux Gorgebleue à miroir (*Luscinia svecica*), Busard des roseaux (*Circus aeruginosus*)...



La Grenouille des champs est l'une des espèces d'amphibiens les plus rares de France ; elle est considérée comme en danger critique d'extinction sur la dernière liste rouge des amphibiens de France. Le Parc naturel régional Scarpe-Escout, en tant que gestionnaire de la réserve, possède une responsabilité particulière dans la conservation de cette espèce. Depuis 2008, les suivis scientifiques mis en place ont permis de décrire précisément son milieu de reproduction. Dès lors, la restauration écologique de ces habitats devrait permettre de pérenniser l'espèce sur le site.



Réserve naturelle de la Tourbière de Vred



L'accès au site est réglementé. Pour toute information, contactez l'organisme gestionnaire



Maison du Parc
357 rue Notre Dame
d'Amour
F -59230 St-Amand-les-
Eaux
Tél. : (0)3.27.19.19.70
contact@pnr-scarpe-escout.fr
www.pnr-scarpe-escout.fr



Localisation : Vred, Vallée de la Scarpe, Nord

Superficie : 41,63 ha

Statut foncier : propriété communale gérée par Parc naturel régional Scarpe-Escaut.

Protection : ZNIEFF0007, ZICO NC01, RNV (arrêté préfectoral 1988), RNR (arrêté régional 2008).

Altitude : 16 à 17,5 m

Nature du site : tourbières alcalines, roselières, mégaphorbiaies, cladiaies, bois tourbeux (aulnaies, bétulaies), étangs, fossés, prairies, boisements (chênes, frênes, aulnes).

Le site de Vred constitue l'une des trois dernières tourbières alcalines (pH neutre) régionales encore actives. C'est une zone humide continentale d'une superficie de 41 hectares qui s'inscrit dans le système alluvial de la basse Scarpe (près de 40 000 ha) et où la tourbe continue de s'y constituer. La variété des milieux (bois, étangs, roselières...) accueille une diversité de vie animale et végétale étonnante. On y recense par exemple la Grande douve (protégée au niveau national), une espèce de plante carnivore (l'Utriculaire commune), une espèce de mousse très rare pour laquelle le site constitue la quatrième station nationale (*Sphagnum riparium*) et d'autres espèces plus occasionnelles comme la Leucorrhine à gros thorax.



Formations végétales pionnières de bas-marais alcalin

Une des dernières tourbières

La tourbe y fut exploitée dès le XIII^e siècle et jusqu'à la fin du XVIII^e siècle pour se chauffer. Suite à la découverte du charbon, cette activité fut supplantée par la fauche et par des pratiques maraîchères favorisées par la mise en place d'un important réseau de drainage subsistant encore en partie aujourd'hui. Ainsi, de nombreux fossés, plus ou moins atterris, jalonnent l'ensemble de la réserve. Le réseau de fossés dessiné en arêtes de poisson et encore bien visible dans la partie ouest du site, témoigne encore des travaux de drainage réalisés par les moines. Les boisements périphériques ainsi que le tissu bâti contigu au site confirment l'omniprésence de l'homme dans cet espace naturel.



Highland Cattle



Boulaie à sphaignes

Le Parc Naturel Régional Scarpe Escaut met en œuvre et coordonne l'ensemble des activités sur ce site protégé. Il assure la gestion-conservation du site : suivi des niveaux d'eau, gestion de prairies par fauche et pâturage, travaux de restauration des roselières, inventaires et suivis d'espèces patrimoniales etc.



Gorgebleue
à miroir